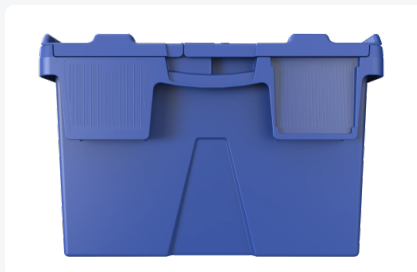
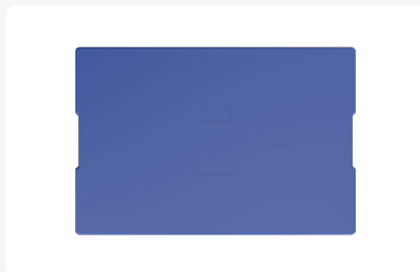
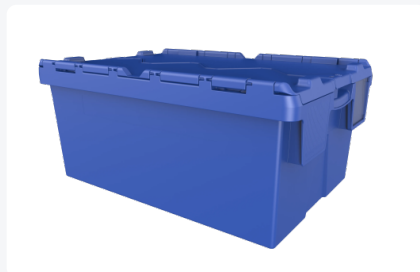




# Distributiebak - 600 x 400 x H 264 mm - blauw



## Product specificaties

Uitwendig (LxBxH)	600 x 400 x 264 mm
Inwendig (LxBxH)	520 x 353 x 240 mm
Inhoud	48 liter
Handgrepen	Gesloten
Zijwanden	Gesloten
Materiaal	PP
Artikelnummer	9109.004.646
Gewicht (kg)	3,05 kg
Temperatuurbestendigheid	-20°C tot +60°C
Kleur	Blauw
Bodem	Gesloten, glad
Max. laadcapaciteit / box	25 kg
Max. stapelbelasting statisch	142 kg

## Eigenschappen

**Afmeting: 600x400x264 mm**

**Materiaal: PP (Polypropyleen)**

**Gewicht: 3,05 kg**

**Inhoud: 48 liter**

**Gebruikstemperatuur: -20 °C tot 60 °C**

**Max. statische belasting: 142 kg**

**Individuele draagcapaciteit: 25 kg**

**Ribbelstructuur voor labels**

**Geïntegreerd scharnierend deksel**

**Nestbaar voor efficiënte opslag**

## Omschrijving

De distributiebak van 600x400x264 mm is ontworpen voor veelzijdig gebruik in verschillende industrieën, zoals logistiek en distributie. Deze robuuste, nestbare bak heeft een geïntegreerd scharnierend deksel dat aan beide zijden geopend kan worden, waardoor de inhoud eenvoudig toegankelijk is. Met een inhoud van 48 liter en een draagcapaciteit van 25 kg biedt deze bak een efficiënte oplossing voor opslag en transport. De ribbelstructuur zorgt ervoor dat zelfklevende labels goed blijven zitten en gemakkelijk verwijderd kunnen worden. Daarnaast kan de bak worden voorzien van veiligheidszegels om de goederen te beveiligen tegen onbevoegde verwijdering. De distributiebak is gemaakt van hoogwaardig PP (Polypropyleen) en is bestand tegen temperaturen van -20 °C tot 60 °C. De bak is volledig recyclebaar, wat bijdraagt aan duurzaamheid.

