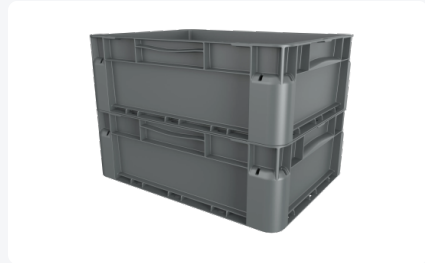


Artikelnummer: 8301.000.C50

Bedrukking mogelijk



# EuroClick stapelbak - 400 x 300 x H 145 mm - grijs - gesloten



## Product specificaties

Uitwendig (LxBxH)	400 x 300 x 145 mm
Inwendig (LxBxH)	358 x 258 x 129 mm
Inhoud	12 liter
Handgrepen	Gesloten
Zijwanden	Gesloten
Materiaal	PP
Artikelnummer	8301.000.C50
Gewicht (kg)	0,85 kg
Temperatuurbestendigheid	-20°C tot +60°C
Kleur	Grijs
Bodem	Gesloten, glad
Max. laadcapaciteit / box	15 kg
Max. stapelbelasting statisch	450 kg
Max. stapelbelasting dynamisch	225 kg
Aantal op een pallet	120

## Eigenschappen

**Afmeting: 400x300x145 mm**

**Materiaal: PP (Polypropyleen)**

**Gewicht: 0,85 kg**

**Inhoud: 12 liter**

**Gebruikstemperatuur: -20 °C tot 60 °C**

**Max. dynamische belasting: 225 kg**

**Max. statische belasting: 450 kg**

**Ergonomische handgrepen aan alle zijden**

**Gladde wanden voor eenvoudige reiniging**

**Optionele accessoires: Clickbooster, Clickholder**

## Omschrijving

De Euroclick stapelbak van 400x300x145 mm is een innovatieve oplossing voor efficiënte opslag en transport. De bak is gemaakt van hoogwaardig PP (Polypropyleen), wat zorgt voor een stevige maar lichtgewicht constructie. Het rechte wandontwerp zorgt voor een maximale interne inhoud van 12 liter, terwijl de gladde wanden eenvoudig te reinigen zijn, ideaal voor toepassingen waarbij hygiëne een belangrijke rol speelt. De ergonomische handgrepen aan alle zijden zorgen voor comfortabel tillen en hanteren. Dankzij de dubbele basisrand is er minimale vervorming en kunnen de bakken soepel over rollenbanen bewegen. De afgeronde hoeken dragen bij aan extra stevigheid en maken het wisselen van richting eenvoudiger. Met optionele accessoires zoals de Clickbooster en Clickholder kan de functionaliteit van de bak verder worden uitgebreid. De bak heeft een dynamische draagcapaciteit van 225 kg en een statische draagcapaciteit van 450 kg.



## Geschikte accessoires

