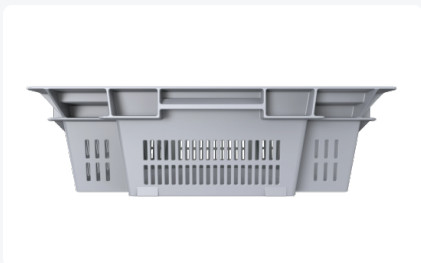
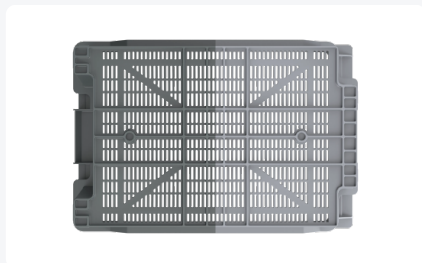


Artikelnummer: 9565.720.765

Bedrukking mogelijk



Stapel-nestbare krat Euronorm - 600 x 400 x H 117mm - grijs



Product specificaties

Uitwendig (LxBxH)	600 × 400 × 117 mm
Inwendig (LxBxH)	460 × 337 × 99 mm
Inhoud	18 liter
Handgrepen	Gesloten
Zijwanden	Geperforeerd
Materiaal	HDPE
Artikelnummer	9565.720.765
Gewicht (kg)	1,09 kg
Temperatuurbestendigheid	-10°C tot +40°C
Kleur	Grijs
Bodem	Geperforeerd, glad
Max. laadcapaciteit / box	10 kg
Max. stapelbelasting statisch	80 kg
Aantal op een pallet	96

Eigenschappen

Afmeting: 600x400x117 mm

Materiaal: HDPE (High-Density Polyethylene)

Nestingspercentage: 67,6%

Gewicht: 1,09 kg

Inhoud: 18 liter

Maximale belasting: 10 kg

Temperatuurbereik: -10°C tot 40°C

Geperforeerde wanden en basis

Geschikt voor voedselindustrie

Eenvoudig te reinigen

Omschrijving

De stapel-nestbare krat met een afmeting van 600x400x117 mm is een veelzijdige en duurzame oplossing voor opslag en transport. Door zijn 180° draaibare ontwerp kan de krat eenvoudig worden gestapeld wanneer gevuld en genest wanneer leeg, waardoor ruimte en kosten bij retourlogistiek worden bespaard. De krat is vervaardigd uit HDPE en heeft geperforeerde wanden en basis, wat zorgt voor ventilatie en hem ideaal maakt voor gebruik in de voedselindustrie. De ergonomische handgrepen zorgen voor comfortabel en veilig hanteren, en de gladde oppervlakken maken hem eenvoudig te reinigen.



Geschikte accessoires

